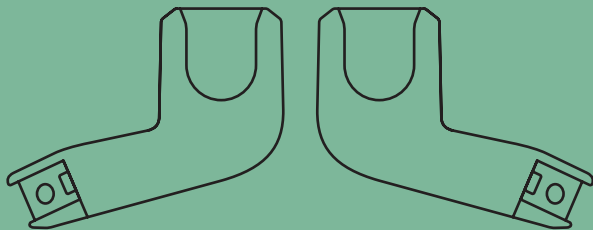


# Car seat adapters

Fame Cabin



**MAXI-COSI®**

We carry the future



EN  
IMPORTANT  
READ CAREFULLY AND KEEP FOR FUTURE REFERENCE.

FR  
IMPORTANT  
À LIRE ATTENTIVEMENT ET À CONSERVER POUR  
RÉFÉRENCE ULTÉRIEURE.

DE  
WICHTIG  
BITTE SORGFALTIG LESEN UND FÜR SPÄTERES NACHLESEN  
UNBEDINGT AUFBEWAHREN.

NL  
BELANGRIJK  
LEES ZORGVULDIG EN BEWAAR ALS REFERENTIE VOOR  
EEN LATER GEBRUIK.

ES  
IMPORTANTE - LEER DETENIDAMENTE Y MANTENERLAS  
PARA FUTURAS CONSULTAS.



IT  
IMPORTANTE  
LEGGERE CON ATTENZIONE E CONSERVARE PER  
CONSULTAZIONE FUTURA.

PT  
IMPORTANTE - LEIA CUIDADOSAMENTE E GUARDE PARA  
REFERÊNCIA FUTURA.

SV  
VIKTIGT  
LÄS NOGGRANT OCH SPARA FÖR FRAMTIDA BRUK.

DA  
VIGTIGT  
LÆSES OMHYGGELIGT OG GEMMES TIL FREMTIDIG BRUG.

FI  
TÄRKEÄÄ  
LUE HUOLELLISESTI JA SÄILYTÄ TULEVAA KÄYTTÖÄ  
VARTEN.



NO  
VIKTIG  
LES NØYE OG TA VARE PÅ FOR SENERE REFERANSE.

EL  
ΣΗΜΑΝΤΙΚΟ  
ΔΙΑΒΑΣΤΕ ΠΡΟΣΕΚΤΙΚΑ ΚΑΙ ΦΥΛΑΞΤΕ ΤΟ ΓΙΑ  
ΜΕΛΛΟΝΤΙΚΗ ΑΝΑΦΟΡΑ.

TR  
ÖNEMLİ  
DİKKATLE OKUYUN VE GELECEKTE REFERANS OLMASI İÇİN  
SAKLAYIN.

PL  
WAŻNE  
NALEŻY UWAŻNIE ZAPOZNAĆ SIĘ Z INSTRUKCJĄ OBSŁUGI  
I ZACHOWAĆ JĄ NA PRZYSZŁOŚĆ.

RU  
ВАЖНО  
ВНИМАТЕЛЬНО ПРОЧИТАЙТЕ И СОХРАНИТЕ  
ЭТО РУКОВОДСТВО ДЛЯ ПОСЛЕДУЮЩЕГО  
ИСПОЛЬЗОВАНИЯ.



UK

**ВАЖЛИВА ІНФОРМАЦІЯ**

**УВАЖНО ПРОЧИТАЙТЕ І ЗБЕРЕЖІТЬ ЦІ ІНСТРУКЦІЇ  
ДЛЯ ЗВЕРНЕННЯ У МАЙБУТНЬОМУ.**

HR

**VAŽNO**

**PAŽLJIVO PROČITAJTE I SAČUVAJTE ZA SLUČAJ POTREBE.**

SK

**DÔLEŽITÉ**

**POZORNE SI PREČÍTAJTE A USCHOVAJTE PRE BUDÚCU  
POTREBU.**

BG

**ВАЖНО**

**ПРОЧЕТЕТЕ ВНИМАТЕЛНО И ЗАПАЗЕТЕ ЗА БЪДЕЩИ  
СПРАВКИ.**

HU

**FONTOS**

**ŐRIZZE MEG AZ ALÁBBI ÚTMUTATÓT JÖVŐBELI  
HIVATKOZÁS CÉLJÁBÓL.**



SL  
POMEMBNO  
POZORNO PREBERITE IN SHRANITE ZA POZNEJŠO  
UPORABO.

ET  
OLULINE  
LUGEGE HOOLIKALT JA HOIDKE ALLES.

CS  
DŮLEŽITÉ  
POZORNĚ PŘEČTĚTE A USCHOVEJTE PRO BUDOUCÍ  
POTŘEBU.

RO  
IMPORTANT  
CITIȚI CU ATENȚIE ȘI PĂSTRAȚI PENTRU CONSULTĂRI  
ULTERIOARE.

LT  
SVARBU  
ATIDŽIAI SKAITYKITE IR IŠSAUGOJITE ATEIČIAI.



HE

חשוב  
קראו בעיון רב ושמרו לעיון בעתיד.

AR

هام  
اقرأ بتمعن واحفظه لمراجعتہ مستقبلًا.

---

EN  
INSTRUCTIONS FOR USE

FR  
MODE D'EMPLOI

DE  
GEBRAUCHSANWEISUNG

NL  
GEBRUIKSAANWIJZING

ES  
INSTRUCCIONES DE USO

IT  
ISTRUZIONI D'USO

PT  
INSTRUÇÕES DE UTILIZAÇÃO

SV  
ANVÄNDARINSTRUKTIONER

DA  
BRUGSANVISNING

FI  
KÄYTTÖOHJEET

NO  
BRUKSANVISNING

EL  
ΟΔΗΓΙΕΣ ΧΡΗΣΕΩΣ

TR  
KULLANIM TALIMATLARI

PL  
INSTRUKCJA OBSŁUGI

RU  
ИНСТРУКЦИЯ ПО ПРИМЕНЕНИЮ

UK  
ІНСТРУКЦІЯ ПО ЗАСТОСУВАННЮ

HR  
UPUTSTVO ZA UPORABU

SK  
INŠTRUKCIE NA POUŽITIE

BG  
ИНСТРУКЦИИ ЗА УПОТРЕБА

HU  
HASZNÁLATI UTASÍTÁSOK

SL  
NAVODILA ZA UPORABO

ET  
KASUTUSJUHEND

CS  
INSTRUKCE K POUŽITÍ

RO  
INSTRUCȚIUNI DE UTILIZARE

LT  
NAUDOJIMO INSTRUKCIJOS

HE  
הוראות שימוש

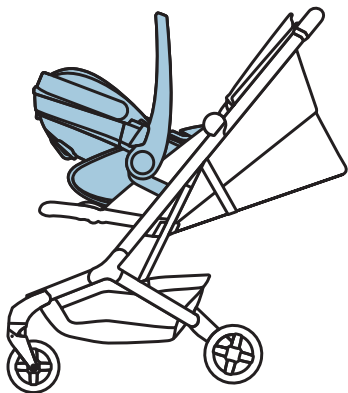
AR  
لإمعة تسإل إلامة عة



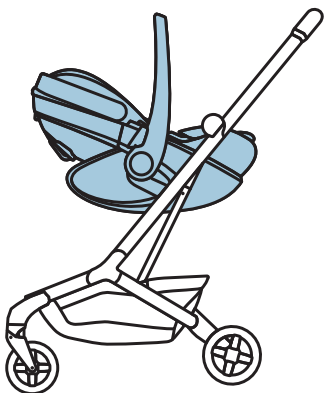


[www.youtube.com/c/maxicosi](http://www.youtube.com/c/maxicosi)

EN	Assembling	PL	Montaż
FR	Montage	RU	Сборка
DE	Montage	UK	Монтаж
NL	Montage	HR	Sastavljanje
ES	Montaje	SK	Montáž
IT	Montaggio	BG	Монтиране
PT	Montagem	HU	Szerelés
SV	Montering	SL	Montaža
DA	Montering	ET	Komplekteerimine
FI	Asennus	CS	Montáž
NO	Montering	RO	Asamblar
EL	Συναρμολόγηση	LT	Surinkimas
TR	Montaj	HE	הרכבה
		AR	التجميع

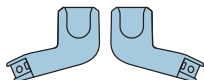


A

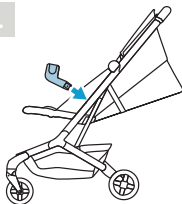


B

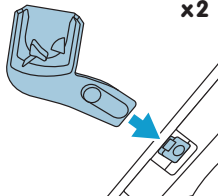
A

x2  
L+R

1

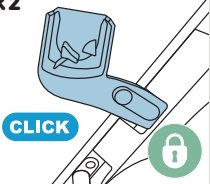


x2

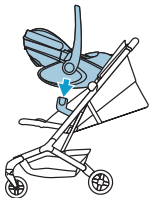


2

x2



3

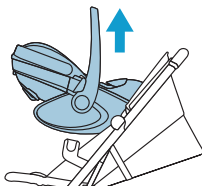


4

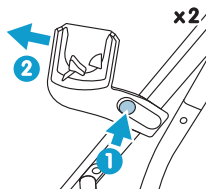
CLICK x2



5



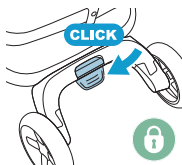
6



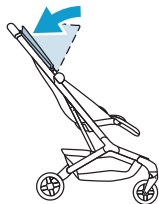
x2

**B**

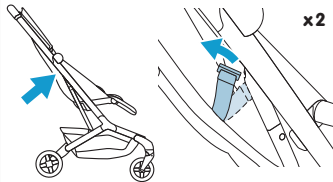
1



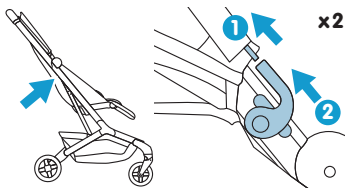
2



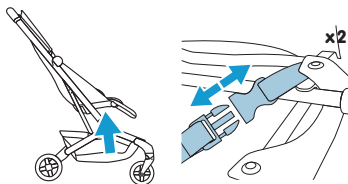
3



4

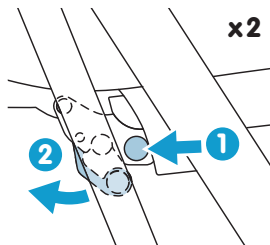
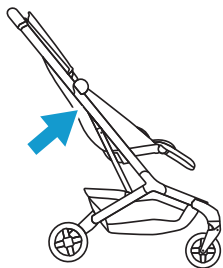


5

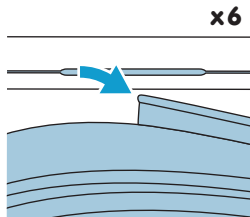
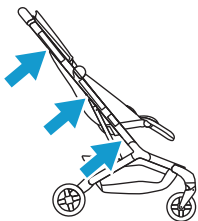




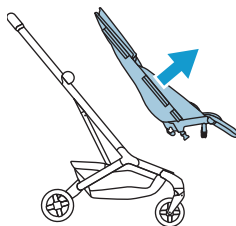
6

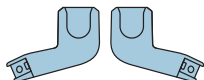


7



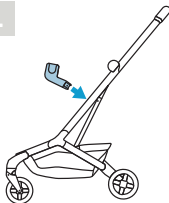
8



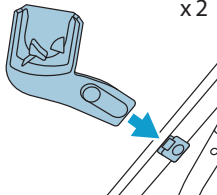


x2  
L+R

1

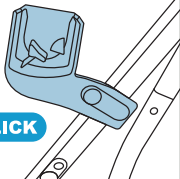


x2

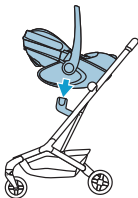


2

x2



3



4

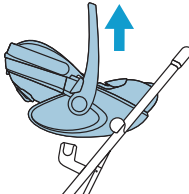
CLICK



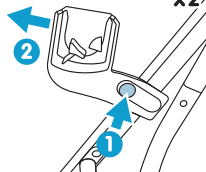
5



6



x2







- EN** For up-to-date unique compatibilities please check online – Do not use other products
- FR** Pour les compatibilités uniques et à jour, veuillez vérifier en ligne – N'utilisez pas d'autres produits
- DE** Konsultieren Sie unsere Website nach aktualisierten kompatiblen Artikeln  
Verwenden Sie keine anderen Produkte
- NL** Kijk online voor unieke up-to-date compatibiliteit – Gebruik geen andere producten
- ES** Consultar en línea la actualización de los elementos compatibles – No utilizar otros productos
- IT** Per le compatibilità esclusive aggiornate vi preghiamo di verificare online - Non utilizzare altri prodotti
- PT** Para as compatibilidades únicas atualizadas, verifique online – Não utilize outros produtos
- SV** För aktuella, unika kompatibiliteter, se efter online – Använd inte andra produkter
- DA** Tjek online for aktuelle, unikke kompatibiliteter - Anvend ikke andre produkter
- FI** Katso ajantasaiset yksilölliset yhteensopivuudet verkosta – Älä käytä muita tuotteita
- NO** For oppdaterte unike kompatibiliteter, sjekk på nettstedet – Ikke bruk andre produkter
- EL** Για ενημερωμένα μοναδικά συμβατά προϊόντα παρακαλούμε ελέγξτε στο διαδίκτυο - Μην χρησιμοποιείτε άλλα προϊόντα
- TR** Güncel özel uyumluluklar için lütfen İnternet üzerinden kontrol edin – Başka ürünler kullanmayın
- PL** Aby uzyskać aktualną, niepowtarzalną zgodność, należy sprawdzić w Internecie – Nie używać innych produktów
- RU** Актуальную информацию об уникальной совместимости см. онлайн – Не используйте другие продукты
- UK** Актуальну інформацію про унікальну сумісність див. онлайн - Не використовуйте інші продукти



- HR** Najnovije jedinstvene značajke kompatibilnosti potražite na mreži – Ne upotrebljavajte druge proizvode.
- SK** Aktuálne informácie o jedinečných kompatibilných možnostiach nájdete na webe – nepoužívajte iné produkty
- BG** Проверете онлайн за актуални уникални опции за съвместимост – не използвайте други продукти
- HU** A naprakész egyedi kompatibilitási jellemzők ügyében tekintse meg az online erőforrásokat – Ne használjon egyéb termékeket
- SL** Posodobljene edinstvene podatke o združljivosti preverite na spletu - ne uporabljajte drugih izdelkov
- ET** Ajakohaste nikaalsete ühilduvuste kohta kontrollige onlain – ärge kasutage muid tooteid
- CS** Aktualizovaný seznam jedinečných kompatibilních produktů vyhledejte prosím online – Jiné výrobky nepoužívejte
- RO** Pentru compatibilități unice actualizate, verificați online - Nu utilizați alte produse
- LT** Norėdami sužinoti naujausius unikalius suderinamumus, patikrinkite internete – Nenaudokite kitų produktų
- HE** לקבלת מידע מעודכן על יכולות תאימות ייחודיות, חפשו באינטרנט - אל תשתמשו במוצרים אחרים
- AR** لتحديث التوافق الفريد ، يرجى التحقق عبر الإنترنت - لا تستخدم منتجات أخرى.





---

---

---

---

---

---

---

---

---

---

---

---

---

---

---

---

---

---

---

---

---

---

---

---

# Car Seat adapters

## Fame Cabin

### DOREL FRANCE S.A.S.

Z.I. - 9 bd du Poitou  
BP 905  
49309 Cholet Cedex  
FRANCE

### DOREL BENELUX

P.O. Box 6071  
5700 ET Helmond  
NEDERLAND

### DOREL UK Ltd.

2nd Floor, Building 4  
Imperial Place  
Maxwell Road  
Borehamwood, Herts  
WD6 1JN  
UNITED KINGDOM

### DOREL GERMANY GMBH

Lintgasse 9,  
50667 Köln  
DEUTSCHLAND

### DOREL ITALIA S.P.A.

Via Verdi, 14  
24060 Telgate  
(BG)  
ITALIA

### DOREL HISPANIA S.A.U.

Edificio Barcelona Moda Centre  
Ronda Maiols, 1  
Planta 3ª, local 340  
08192 Sant Quirze del Vallès  
ESPAÑA

### DOREL PORTUGAL

Rua Pedro Dias, 25  
4480-614 Rio Mau  
(VDC)  
PORTUGAL

### DOREL JUVENILE

SWITZERLAND S.A.  
Chemin de la Colice 4  
1023 Crissier  
SWITZERLAND / SUISSE

### DOREL POLSKA Sp. z o.o.

ul. Inwestycyjna 14  
41-208 Sosnowiec



*Per conferma, consulta  
il regolamento comunale*

[maxi-cosi.com](http://maxi-cosi.com)

014116501